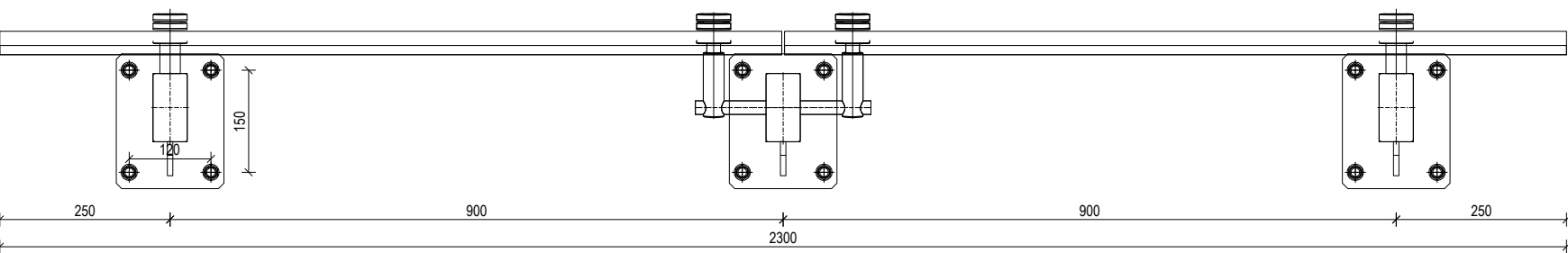
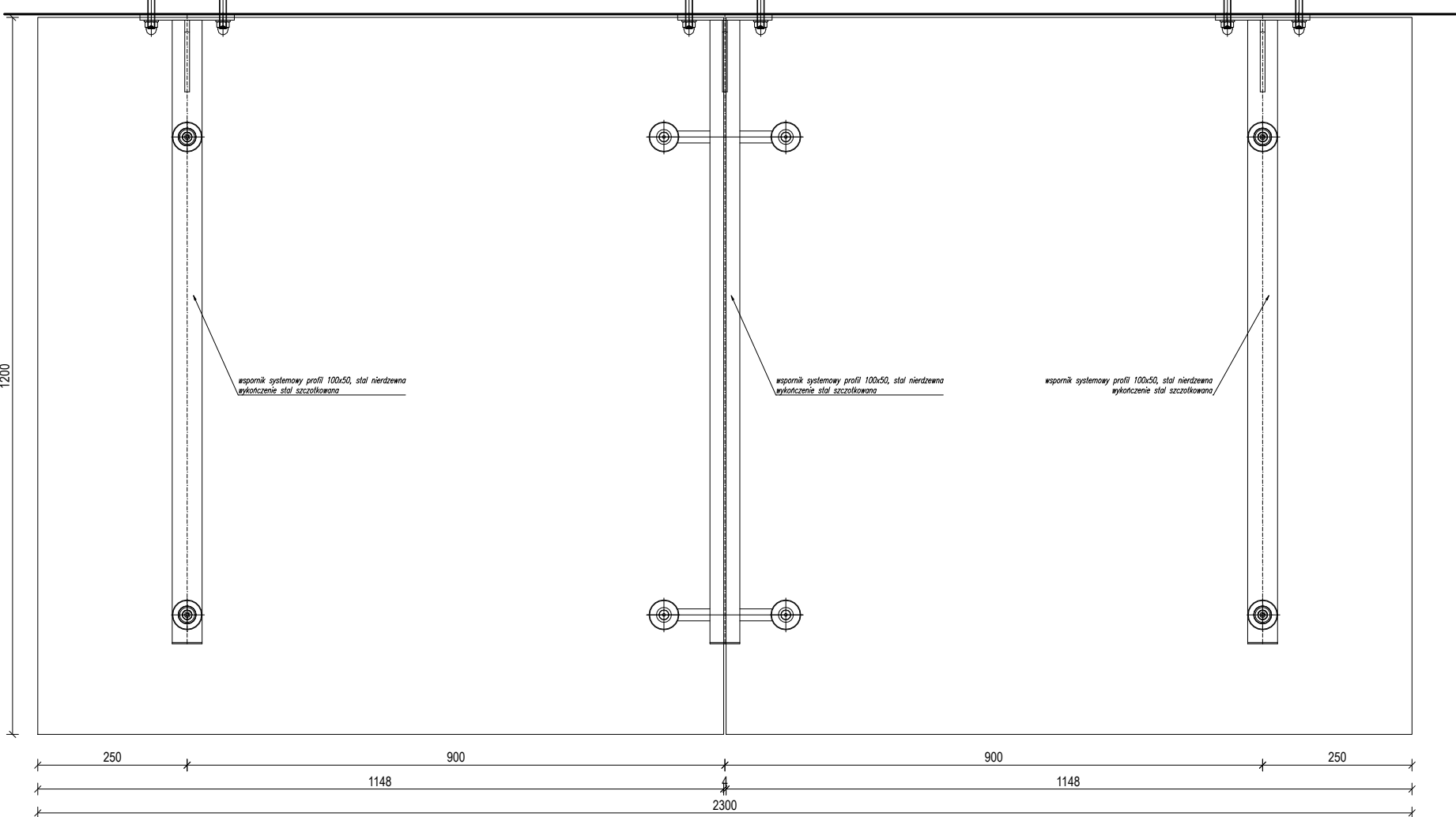


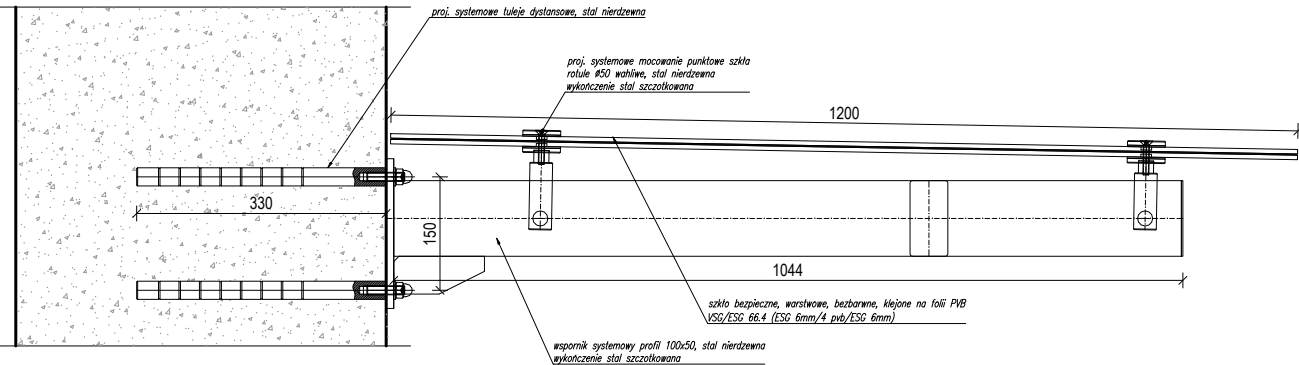
DASZEK SZKLANY OCHRONNY  
WIDOK



DASZEK SZKLANY OCHRONNY  
RZUT




DASZEK SZKLANY OCHRONNY  
PRZEKRÓJ



- UWAGA
1. Sprawdzić i dopasować wymiary na budowie.
  2. Niniejszy rysunek należy rozpatrywać równoległe z pozostałymi rysunkami i częścią opisową architektury oraz projektami branżowymi i specyfikacjami.
  3. Przed przystąpieniem do wykonywania prac oraz dokonywaniem zamówienia materiałów należy:
    - dokładnie zapoznać się z pełną dokumentacją wykonawczą wszystkich branż
    - skoordynować technologię wykonywania robót wszystkich branż
    - dokonać wszystkich innych czynności, których konieczność wynika ze sztuki budowlanej, obowiązujących przepisów i należytej staranności
  4. Skutki bezpośrednie i pośrednie niestosowania się do powyższych zaleceń obciążają wyłącznie Generalnego Wykonawcę.
  5. Przed dokonaniem zamówienia materiałów, Generalny Wykonawca jest zobowiązany przedstawić Architektowi i Inwestorowi do akceptacji:
    - próbki wszystkich materiałów wykończeniowych,
    - próbki kolorów wszystkich elementów,
    - dobór wszystkich elementów wyposażenia wnętrza,
    - dobór widocznych akcesoriów instalacyjnych.
  6. Rozwiązania i materiały mogą zostać zmienione na równoważne o nie gorszych parametrach technicznych pod warunkiem zachowania gwarancji bezpieczeństwa i jakości oraz uzyskania akceptacji Architekta.
  7. Wszystkie zaprojektowane elementy wykonać zgodnie ze sztuką budowlaną i wytycznymi przyjętych systemów.
  8. Przebieg instalacji zewnętrznych poza budynkowych nanieiony schematycznie na podstawie mapy zasadniczej.
  9. W części objętej opracowaniem ściany konstrukcyjne wykonane z kamienia wapiennego i cegły ceramicznej, ściany działowe wykonane z cegły ceramicznej na zaprawie cementowej, stropy typu Kleina.

0	03.2022	Wydanie pierwsze
Revizja	Data	Opis

Jednostka projektowa:	 EKO ELPROM Sp. z o.o. ul. Myśliwska 66/123, 30-718 Kraków	nr rys.: PW_D01	
Inwestor:	Politechnika Częstochowska ul. Gen. J.H. Dąbrowskiego 69 42-201 Częstochowa, Polska	skala: 1:10	
Obiekt:	"PRZEBUDOWA POMIESZCZEŃ NA POTRZEBY CENTRUM PRZETWARZANIA DANYCH PCZ" ADRES INWESTYCJI: ul. Gen. J.H. Dąbrowskiego 69 42-201 Częstochowa, Polska	faza projektu: WYKONAWCZY	
		branża: ARCHITEKTURA	
Nazwa rys.:	DETAL - DASZEK OCHRONNY		
	Imię i nazwisko	Numer uprawnień	Podpis
Projektował:	mgr inż. arch. Krzysztof Gaik	MPOIA/052/2016	
Sprawdził:	mgr inż. arch. Łukasz Bigas	MPOIA/083/2019	